

## 「フォト」の消去と背景機能で画像を編集する

Windows 10 / 11 「フォト」に、画像の部分消去や背景を削除する / ぼかす / 置換する 機能が付いています。

- A. 部分消去：消去する部分を指定すると、消去後消去跡を周りに合わせた画像にする機能。
- B. 背景機能：背景画像を AI が自動で認識し、その領域を ...削除する / ぼかす / 別の色に置き換える... という機能で、画像の人物、物体等を切出す時に役立ちます。

### <部分消去機能>

準備：「つなが〜るパソコン教室」のホームページ <https://tunaga-ru.com/pasokonkouza.html> から又は、教材フォルダーから「270写真1」をダウンロードします。

1. 元画像「270写真1.jpg」を「フォト」アプリで開きます。

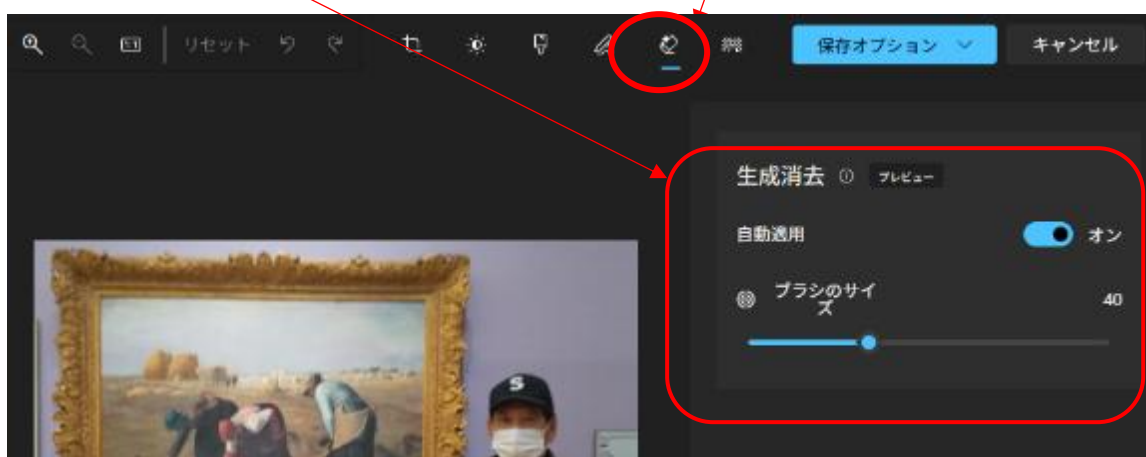
画像ファイルを右クリック → 「プログラムから開く」 → 「フォト」 を選択します。

2. 選択していた画像ファイルが、「フォト」で表示されます。  
表示された画面上部にある 画像の「編集」ボタンをクリック。



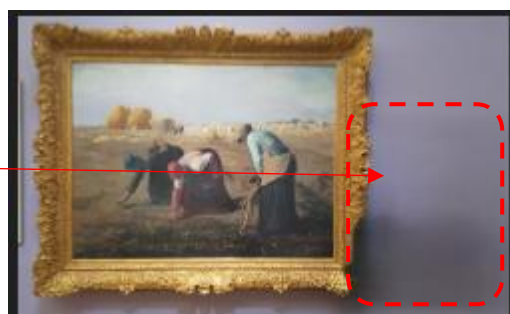
3. 画像編集画面が表示されるので、右上にある「消去」ボタンをクリックします。

表示された生成消去設定内容で、  
自動適用=オン ブラシサイズ=40 とします。



4. カーソルを画像上に持っていくと消去ブラシの破線丸が出ますので、消去するエリアをなぞります。カーソルを離すと自動消去が開始され、右下図のように消去され自然な背景となります。

(額縁と人物の重なり部分に多少不自然さが残りますが重なりが無ければ綺麗に消せます。)



## 「フォト」の消去と背景機能で画像を編集する

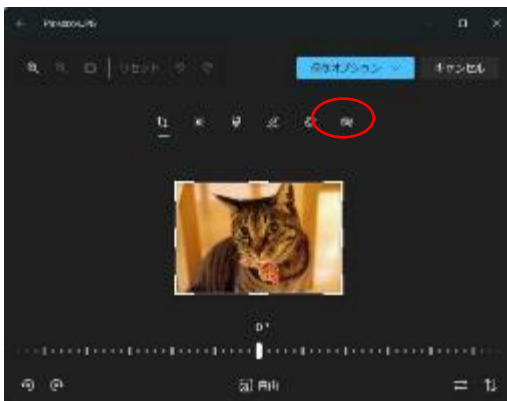
5. 部分消去が済んだ画像を 保存オプションにてコピーとして保存 を選択し JPG 画像として PC 本体フォルダーのピクチャに一時保存する。

準備：「つなが〜るパソコン教室」のホームページ <https://tunaga-ru.com/pasokonkouza.html> から又は、教材フォルダーから「270猫2」をダウンロードします。

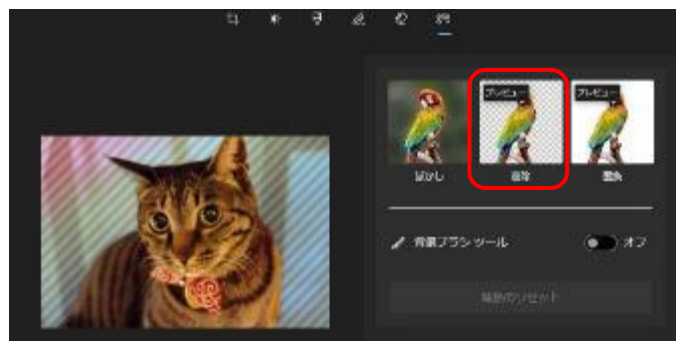
### <背景の削除機能>

1. 背景の「削除」を行う画像ファイル「270猫2.jpg」を、「フォト」アプリで開きます。  
画像ファイルを右クリック → 「プログラムから開く」 → 「フォト」 を選択します。

2. 選択していた画像ファイルが、「フォト」アプリで表示されます。  
表示された画面上部にある 画像の「編集」ボタンをクリックします。



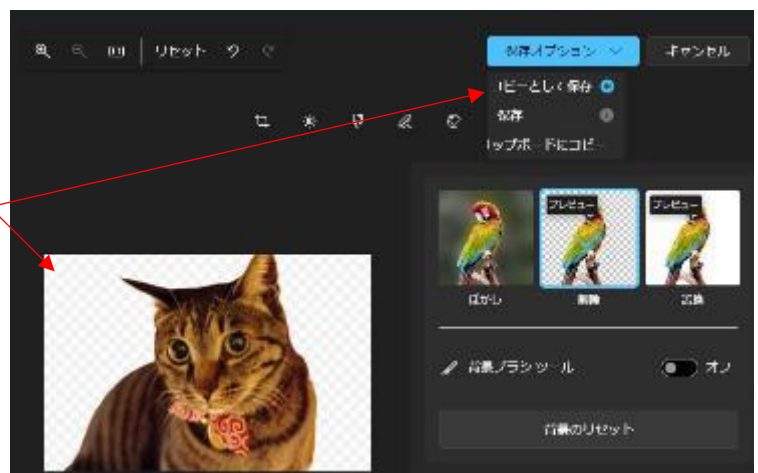
3. 画像編集画面が表示されるので、右上にある「背景」ボタン をクリックします。



4. 背景編集画面が表示され、AI 機能で背景を自動認識し、完了したら認識した背景に斜め模様が入ります。  
今回は右側の中で「ぼかし」「削除」「置換」の内削除を選択します。

5. 削除が完了すると背景がクロス模様になります。

6. 背景が削除された画像をコピーとして保存 を選択し PC 本体フォルダーのピクチャに保存します。



# 「フォト」の消去と背景機能で画像を編集する

## ＜画像の合成＞

部分消去した画像に、背景を消去した猫画像を張り付ける

1. Word を開いて、「印刷の向きを横」に設定しピクチャに保存した「部分消去した画像」を張り付けます。



2. 次に「背景を消去した猫画像



挿入→画像で張り

付けます。

大きさと、配置を決めて終了です。



3. 参考1：花の切抜き（背景消去）例

